

COMUNE DI CINQUEFRONDI
(Provincia di Reggio Calabria)

DOTAZIONE ORGANICA

Ripartizione I[^]: Servizi Segreteria Affari Generali - alle Persone-Demografici- Istruzione

| | | |
|-------------------------------------|--|--|
| Ufficio Anagrafe Stato Civile -Leva | Ufficio Diritto allo Studio e Sistema Formativo | Ufficio URP e istituti di partecipazione |
| Ufficio Segreteria | Archivio Protocollo e Notifica | Ufficio Culturale di Promozione |
| Ufficio Contenzioso | Ufficio Progetti Sociali Segretariato Sociale e Servizi alla Persona | Ufficio Servizio Scolastici |
| Ufficio Elettorale | Attività del tempo libero - Sport | Giudice di Pace |
| Ufficio Statistica | | |

| POSTI | QUALIFICA | PROFILO | CAT. | NOTE |
|-------|------------------------------|---|------|---------------------|
| 01 | Funzionario Esperto | Amministrativo - Legale | D3 | |
| 01 | Istruttore Direttivo | Amministrativo | D1 | |
| 01 | Operatore Amm.vo | Collaboratore Amministrativo | B1 | Part-time 26 ore |
| 02 | Collaboratore Professionale | N. 1 Terminalista dati n. 1 Amministrativo | B3 | N. 1 Vacante |
| 01 | Operatore Amministrativo | Collaboratore archivio Comunale e gestione protocollo elettronico | B1 | Part - time 26 ore |
| 02 | Operatore Amministrativo | Coll. Amm.vo Gestione Prot. Elettr.-messo | B1 | Part - time- 26 ore |
| 01 | Collaboratore Amministrativo | Collaboratore amministrativo | B3 | |

| POSTI | QUALIFICA | PROFILO | CAT. | NOTE |
|-------|------------------------------|------------------------------|------|------------------|
| 01 | Istruttore Direttivo | Bibliotecario – | D1 | |
| 02 | Istruttore | Amministrativo | C1 | |
| 01 | Collaboratore Professionale | Autista Scuolabus | B3 | Vacante |
| 01 | Operatore | Collaboratore Amministrativo | B1 | Part-time 26 ore |
| 01 | Operatore | Collaboratore Amministrativo | B1 | |
| 01 | Operatore | Addetto scritturazione atti | B1 | |
| 01 | Collaboratore Amministrativo | Collaboratore bibliotecario | B3 | |

TOTALE POSTI IN PIANTA ORGANICA N. 17

Cat. "D3" n. 1 Full-time

Cat. "D1" n. 2 Full-time

Cat. "C" n. 2 Full-time

Cat. "B" n. 7 di cui n. 2 Full-time e n. 5 part-time 72,22%

Cat. "B3" n. 5 Full-time di cui n. 2 Vacanti

TOTALE POSTI OCCUPATI N. 15

TOTALE POSTI VACANTI N. 2

COMUNE DI CINQUEFRONDI
(Provincia di Reggio Calabria)
DOTAZIONE ORGANICA

Servizio Finanziario - Economale – Tributario - Personale

| |
|--|
| Ufficio Programmaz. e Gestione Finanziaria |
| Ufficio patrimonio ed Economato |

| |
|--|
| Ufficio Entrate e Tributi - Sportello al Cittadino |
| Ufficio Organizzazione e Gestione Risorse Umane |

| POSTI | QUALIFICA | PROFILO | CAT. | NOTE |
|-------|-----------------------------|--------------------------------------|------|------------------|
| 01 | Funzionario Esperto | Finanziario – Economico - Tributario | D3 | |
| 02 | Istruttore | N.1 Amministrativo Contabile | C1 | n.1 Vacante |
| 01 | Istruttore | N. 1 Contabile | C1 | |
| | | Amministrativo | C1 | Part-time 26 ore |
| 01 | Collaboratore Professionale | Terminalista dati | B3 | Vacante |
| 01 | Istruttore Direttivo | Amministrativo Contabile | D1 | |
| 02 | Operatore Contabile | Collaboratore Ufficio Tributi | B1 | Part-time 26 ore |

TOTALE POSTI N. 8

Cat. "D3" n. 1 Full-time

Cat. "D1" n. 1 Full-time

Cat. "C" n. 3 di cui n. 2 Full-time di cui n. 1 vacante e n. 1 Part-time

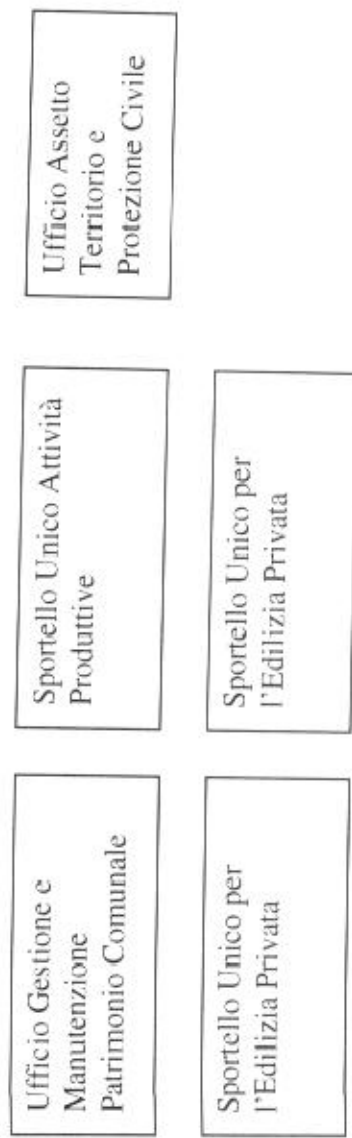
Cat. "B1" n. 2 Part-time

Cat. "B3" Full-time vacante

TOTALE POSTI OCCUPATI N. 6 – TOTALE POSTI VACANTI N. 2

COMUNE DI CINQUEFRONDI
(Provincia di Reggio Calabria)
DOTAZIONE ORGANICA

Servizio Commercio - Edilizia Privata - Immobili Comunali



| POSTI | QUALIFICA | PROFILO | CAT. | NOTE |
|-------|-------------|------------------|------|------|
| 01 | Funzionario | Tecnico | D3 | |
| 01 | Istruttore | Geometra | C1 | |
| 02 | Operatore | Amm.vo Tecnico | BI | |
| 01 | Operatore | Operaio Generico | A1 | |

TOTALE POSTI N. 5

COMUNE DI CINQUEFRONDI
(Provincia di Reggio Calabria)

DOTAZIONE ORGANICA

Servizio Viabilità, Verde Pubblico e Patrimonio – Lavori Pubblici – Servizio Manutenzione

Ufficio Progettazione ed Espropri

Ufficio Ecologia tutela Ambiente e Igiene Pubblica

Ufficio Programmazione e Gestione Opere Pubbliche

Ufficio Gestione e Manutenzione del Verde Pubblico e Arredo urbano

| POSTI | QUALIFICA | PROFILO | CAT. | NOTE |
|-------|----------------------|-----------------------------------|------|--------------|
| 01 | Funzionario | Tecnico | D3 | N 1 vacante |
| 02 | Istruttore Direttivo | N. 1 Tecnico | D1 | Vacante |
| 02 | Istruttore | N. 1 Tecnico Manutentivo Geometra | D1 | Vacante |
| 01 | Esecutore | Operaio Specializzato - Muratore | CI | N 1 vacante |
| 05 | Operatore | Operaio Generico | B1 | |
| 01 | Operatore | Custode Cimitero - Giardiniere | A1 | n. 5 vacanti |
| 01 | Operatore | Operaio Specializzato | A1 | vacante |
| | | | B1 | |

TOTALE POSTI N. 13

Cat. "D3" n. 1 Vacante

Ct. "D1" n. 2 Vacanti

Cat. "C" n. 2 di cui N. 1 Vacante

Cat." B1" n. 2

Cat. A n. 6 Vacanti

TOTALE POSTI OCCUPATI N. 3- TOTALI POSTI VACANTI N. 10

COMUNE DI CINQUEFRONDI
(Provincia di Reggio Calabria)

DOTAZIONE ORGANICA

Servizio Vigilanza

Ufficio Vigilanza
Circolazione e Custodia

Ufficio Polizia
Amministrativa

Ufficio Commercio

| POSTI | QUALIFICA | PROFILO | LIV. | CAT. | NOTE |
|-------|----------------------|------------------------|----------------|------|-------------------------------|
| 01 | Istruttore Direttivo | Comandante | 7 [^] | DI | |
| 02 | Istruttore | Vigilanza | 6 [^] | CI | 1 vacante |
| 01 | Istruttore | Vigilanza | 6 [^] | CI | Part-time 26 ore |
| 01 | Istruttore | Vigilanza | 6 [^] | CI | Part-time 50 % vacante |
| 03 | Esecutore | Ausiliare del Traffico | 4 [^] | B1 | Part-time 50 % |
| 01 | Esecutore | Ausiliare del Traffico | 4 [^] | B1 | 1 vacante Part-time 26 ore |

TOTALE POSTI N. 9

Cat. "DI" n. 1 Full-time

Cat. "C" n. 4 di cui n. 2 full-time - n. 1 part-time 72,22% e n. 1 part-time 50% vacante

Cat. "BI" n. 4 di cui n. 3 part-time al 50% e n. 1 vacante, n. 1 part-time al 72,22%

TOTALI POSTI OCCUPATI N. 7 TOTALI POSTI VACANTI N. 2

TOTALE POSTI NELLA DOTAZIONE ORGANICA: N° 52

DI CUI:

| TEMPO PIENO OCCUPATI | TEMPO PIENO VACANTI | PART-TIME OCCUPATI | PART-TIME VACANTI |
|----------------------|---------------------|--------------------|-------------------|
| 23 | 15 | 12 | 2 |